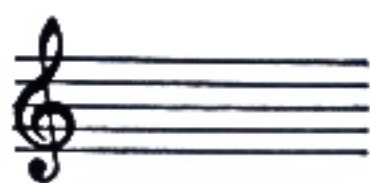


successione dei diesis
 →
 Fa Do Sol Re La Mi Si
 ←
successione dei bemolli

Puoi memorizzare la successione dei diesis anche fissando visivamente l'armatura della tonalità di Do diesis; la successione dei bemolli imprimendoti l'armatura della tonalità di Do bemolle.



Do

Sol

quinta
ascendente

Fa

1 bemolle (= Si)

1 diesis (= Fa)

Sib

Re

2 bemolli
(= Si, Mi)

2 diesis
(= Fa, Do)

Circolo
delle
tonalità

(nel modo maggiore)

Mib

La

3 bemolli
(= Si, Mi, La)

3 diesis
(= Fa, Do, Sol)

Lab

Mi

4 bemolli
(= Si, Mi, La, Re)

4 diesis
(= Fa, Do, Sol, Re)

Do#

Reb

Do# = Reb

Si = Dob

Si

Dob

7 diesis
(= Fa, Do, Sol, Re,
La, Mi, Si)

5 bemolli
(= Si, Mi, La,
Re, Sol)

Solb = Fa#

5 diesis
(= Fa, Do, Sol,
Re, La)

7 bemolli
(= Si, Mi, La, Re,
Sol, Do, Fa)

Solb

Fa#

6 bemolli
(= Si, Mi, La,
Re, Sol, Do)

6 diesis
(= Fa, Do, Sol,
Re, La, Mi)